



## Rallye Mathématique des écoles de Bourgogne, Franche-Comté 2018 - Étape 2

### Solutions

#### Exercice 1 : 4 à 4

Le grand carré n°  n'a pas été utilisé.

#### Exercice 2 : sauts dans les cerceaux

La couleur du 15<sup>e</sup> cerceau est .

La couleur du 30<sup>e</sup> cerceau est .

#### Exercice 3 : les acrobates

Il y a  pyramides différentes.

#### Exercice 4 : en forme !

Il lui manque :

triangle(s),

carré(s),

rectangle(s).

#### Exercice 5 : promenade au zoo

Il sort vers .

#### Exercice 6 : sens dessus dessous

- 1) Il peut faire 12 de  façons différentes.
- 2) Le total de la somme des nombres sur deux faces opposées d'un dé est .
- 3) Pour chacune des solutions de la première question, la somme des nombres des faces du dessous de ces trois dés est : .

#### Exercice 7 : une journée bien remplie

L'ordre des pendules est : .



## Rallye Mathématique des écoles de Bourgogne, Franche-Comté 2018 - Étape 2

### Solutions

#### Exercice 8 : paire et même aire

Les dessins de même surface coloriée sont :

**A.** et **F.** ;      **C.** et **G.** ;      **B.** et **E.** ;      **D.** et **I.** ;      **H.** et **J.**

#### Exercice 9 : donne-moi ton e-miel !

Mimi butine sur un **...tournesol...**

Belle butine sur un **...trèfle...**

Flora butine sur un **...cosmos...**

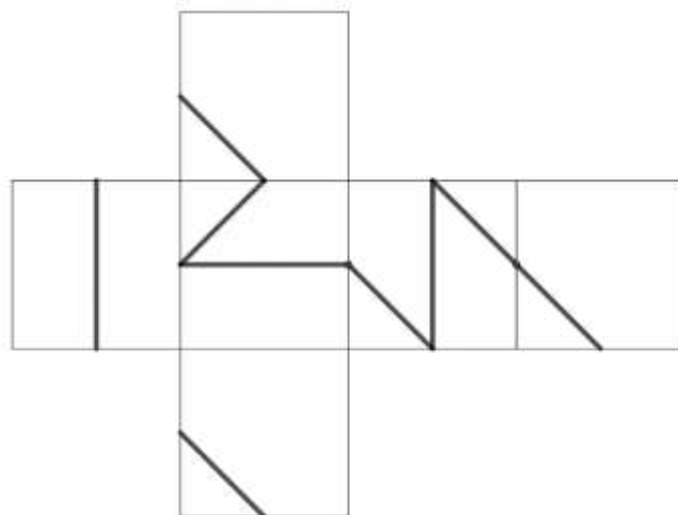
#### Exercice 10 : il était un petit navire

- 1) Dans six heures, l'avant du bateau sera en **...U...**
- 2) L'avant du bateau passe en J à **...11 h 20 min...**
- 3) Pour aller de J en R, il mettra **...2 h 40 min...**

#### Exercice 11 : les fous du volant

Tristan a **...12...** possibilités pour ranger ses voitures.

#### Exercice 12 : le cube de Pierre





## Rallye Mathématique des écoles de Bourgogne, Franche-Comté 2018 - Étape 2

### Solutions

#### Exercice 13 : les robots

Robottwing parcourt **...450 cm...** soit **...4,5 m...** On remarque un changement d'unité (l'énoncé est donné avec des cm, la réponse est demandée en m).

#### Exercice 14 : fourmidable

**...486...** fourmis pourront goûter le miel.

#### Exercice 15 : carrément chocolat

2 018 est la somme des carrés de côtés : **...44 et 9 et 1...**